

Voyage scolaire 1&2 juin

Jour 1 : Nantes

Direction le musée Jules Verne pour notre première étape où nous sommes accueillis par Pierre qui nous a raconté l'histoire de Jules Verne. Ayant grandi à Nantes, il adorait observer la vie sur les quais. Il devint écrivain et avec l'argent gagné de la publication de ses livres il s'acheta un premier bateau appelé "le St Michel I", puis un deuxième et un troisième encore plus gros avec lesquels il voyagea! Pierre nous a montré les écrits de Jules Verne, les maquettes de ses bateaux, les objets lui ayant appartenu...Puis il nous a lu "autour de la lune".



Ensuite nous avons découvert les alentours du musée et la butte Ste Anne grâce au jeu de piste "la butte mystérieuse" avec l'application Baludik



Cette quête nous a conduit à l'étape suivante...Nous avons pique-niqué entre temps pour reprendre des forces!

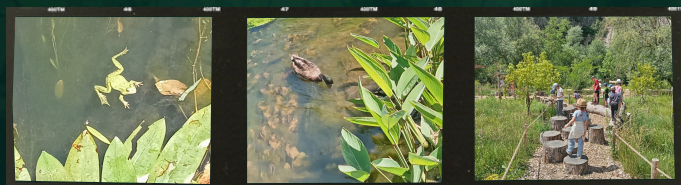


...ARRIVEE AU JARDIN EXTRAORDINAIRE!

Comme dans “voyage au centre de la terre”, nous sommes littéralement descendus dans les entrailles de ce merveilleux jardin, aménagé dans une ancienne carrière de granit, via un escalier de 153 marches!



Nous avons adoré déambuler dans la forêt de bambous, la grotte, devant la cascade de 25 mètres (nous avons vu des grenouilles vertes et des canards!) et au pied du grand bassin pour admirer les falaises de granit!



notre hébergement

“la brise de mer”



Voici un aperçu en images de notre bel hébergement où nous avons dormi, pris nos repas, joué, écouté un kamishibai ...

Jour 2 : St Michel Chef Chef

Pour ce deuxième jour immersion en mode "20 000 lieues sous les mers" avec Frédérique pour une pêche à pied: crabes, bigorneaux, patelles, anémones, moules...



Nous avons pique-niqué à l'hébergement, nous nous sommes reposés un peu puis nous avons rejoint les grands sur la plage où nous avons terminé la journée en beauté par du land'art !

Par groupe, nous avons ainsi réalisé un narval, un requin, une méduse, des tortues et des poissons!

